

組合式接續系統 (Modular Splicing)



您只要決定何種連接方式以及電纜的種類和大小，就可輕易地由 4 種 3M 組合式接頭組件中選一種或多種組件，用於 2 路、3 路、4 路、尾端等或利用設備接續組件將電纜連接到控制箱。

將電纜連置於組合式接頭組件上既簡單且準確。3M 提供您 17 種轉換頭 (adaptor) 可供搭配。使用 3M 組合式接頭組件，可在現場將電纜可靠而迅速地接續，而且日後的拆裝、擴充都很容易。在轉換頭組件中附有預張式套管以作為接頭的密封，使接頭能適用於人孔、洞道內等會浸水的地方。

此接頭組件適用於銅帶、銅線、細銅線遮蔽電纜、EP-lead、XLP-lead、共用中性線 (CN)、被覆共用中性線 (JCN) 等電力電纜。組合式接續系統的設計特性符合 ANSI / IEEE Std.386"Separable Insulated Connector System"。其電氣特性如下：

額定電壓：15KV

衝擊波電壓：110KV

額定電流：600A

適用導體：銅鋁

每一組合式接頭的組件都單獨包裝於一個紙箱內。5815-A 轉換頭 (adaptor) 必須分別訂購以符合您電纜尺寸大小的需要，下表為 5815 系列組件之選用表：

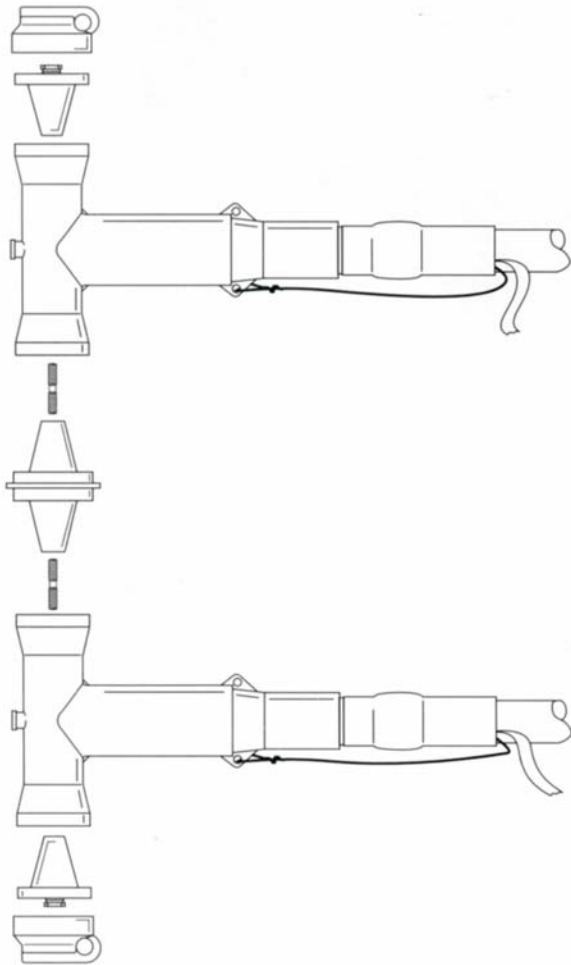
組件編號	用途	銅 / 鋁導線線徑 AWG / Kcmil (mm ²)	需轉換頭數量
5815-S	2 路接續 (2-WAY Splicing)	2, 1, 1/0, 2/0, 3/0, 4/0, 250, 350, 500, 750 及 1000AL (500)	2
5815-T	T 型接續 (配合 5815-S 可作 3 路或多路接續)	2, 1, 1/0, 2/0, 3/0, 4/0, 250, 350, 500, 750 及 1000AL (500)	1
5815-D	封套組件 (配合將來擴充用)	2, 1, 1/0, 2/0, 3/0, 4/0, 250, 350, 500, 750 及 1000AL (500)	1
5815-E	連接至設備用，配合 600A 電力設備的套管 (600A Apparatus Bushing) 用	2, 1, 1/0, 2/0, 3/0, 4/0, 250, 350, 500, 750 及 1000AL (500)	1

**5815-S 基本組合接頭
(5815-S Basic Splice)**

基本組合接頭用於兩路電纜接續用，額定電壓為 15KV。簡易的拆裝不影響整體系統的運轉並可允許增加或移開電纜或隔離電流以利負載端線路 (downline) 的維修，類似於一具昂貴開關的作用。其方型角結構 (Square-Corner) 更省空間。

每一 5815-S 接頭包含下列組件：

- 2 組 T 型接頭 (tee modules)
- 1 支 連接接頭 (connecting plug)
- 2 支 封套接頭 (dead end plug)
- 2 只 連接螺栓 (connecting studs)
- 1 份 使用說明書 (instruction booklet)
- 1 只 矽脂潤滑膏 (silicone lubricant)



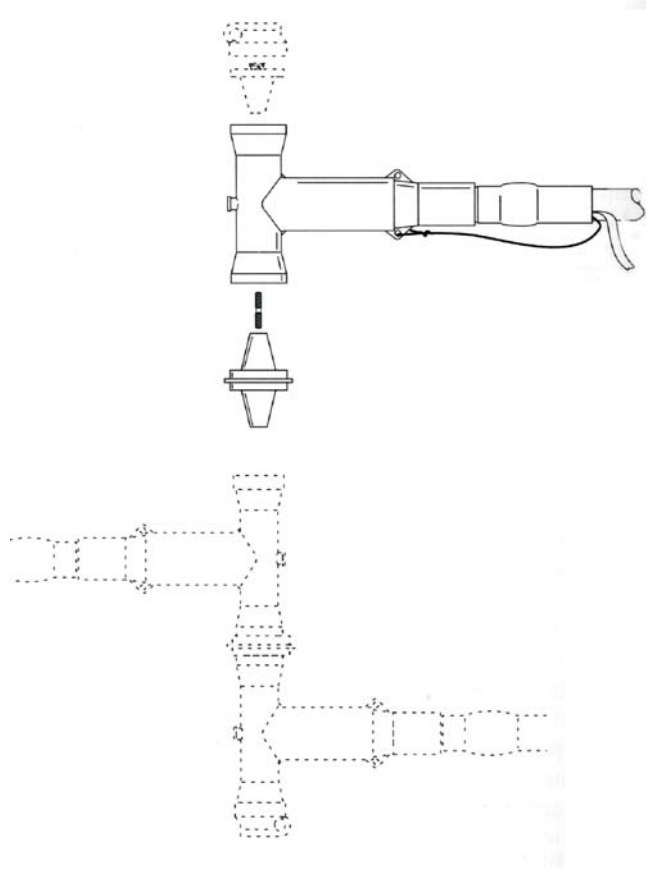
組件編號	導體線徑	
	銅	鋁
5815-S	2 AWG-750 kcmil	2 AWG-1000 kcmil

**5815-T 附加迴路組合接頭
(5815-T Add-On Quick Tap Modular Splicing)**

附加迴路組合接頭連接於基本組合接頭 (5815-S) 可用於 3 分路 (3 Way)，4 分路 (Way)等之多分路引出用，連接設備接續頭 (5815-E) 可用於並聯饋線 (Parallel feeds)。

每一 5815-T 接頭包含下列組件：

- 1 組 T 型接頭 (tee modules)
- 1 支 連接接頭 (connecting plug)
- 1 支 連接螺栓 (connecting studs)
- 1 份 使用說明書 (instruction booklet)
- 1 只 矽脂潤滑膏 (silicone lubricant)

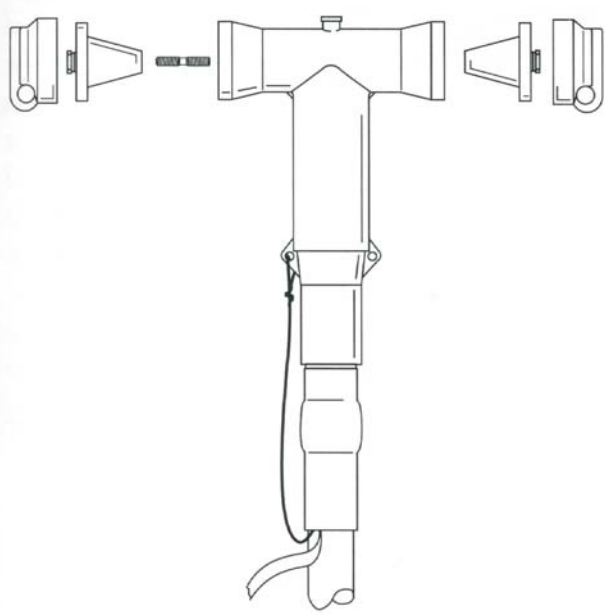


組件編號	導體線徑	
	銅	鋁
5815-T	2 AWG-750 kcmil	2 AWG-1000 kcmil

5815-D 末端組合接頭
(5815-D Dead-End Modular Kit)

利用末端組合接頭 5815-D 做為電纜的末端封套，具防水功能。如配合 5815-T，可做系統的擴充。

- 每一 5815-D 接頭包含下列組件：
- 1 組 T 型接頭 (tee modules)
 - 2 支 封套接頭 (dead end plug)
 - 1 支 連接螺栓 (connecting studs)
 - 1 份 使用說明書 (instruction booklet)
 - 1 只 矽脂潤滑膏 (silicone lubricant)

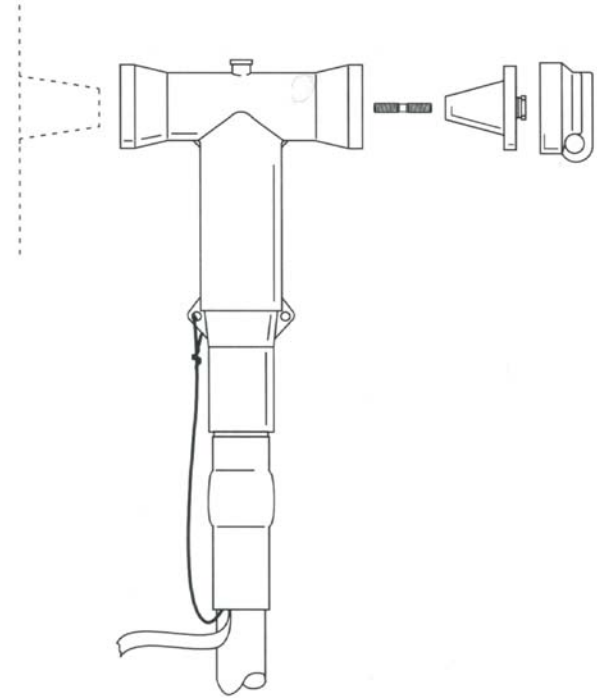


組件編號	導體線徑	
	銅	鋁
5815-S	2 AWG-750 kcmil	2 AWG-1000 kcmil

5815-E 設備接續頭
(5815-E Equipment Connection)

設備接續頭的斜孔介面可與標準之 600A 無載阻斷套管 (non-load breaking 600-amp bushings) 連接，提供 全遮蔽 (shielded) 的將電纜連接至設備如變壓器，斷路器，開關……等。

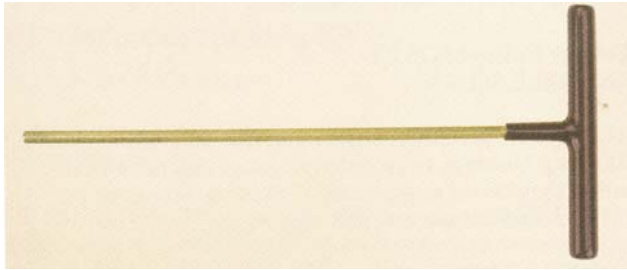
- 每一 5815-E 接頭包含下列組件：
- 1 組 T 型接頭 (tee modules)
 - 1 支 封套插頭 (dead-end plug)
 - 1 支 連接螺栓 (connecting studs)
 - 1 份 使用說明書 (instruction booklet)
 - 1 只 矽脂潤滑膏 (silicone lubricant)



組件編號	導體線徑	
	銅	鋁
5815-T	2 AWG-750 kcmil	2 AWG-1000 kcmil

5815-TW 固定扳手 (5815-TW Wrench)

此固定扳手是特別為 3M 組合式接續系統設計，用來鎖定連接插頭 (connecting plugs)



5815-B 轉換頭

5815-B Quick Adapter Modular Kit

任何一個電纜轉換頭組件，每一個不同的導線及線外徑，都可直接和 3M 組合式轉換頭組件搭配。因此，可使各種不同型式的電纜以最少的組件接在一起。



每一轉換頭包含下列組件：

- 1 只 電纜轉換頭 (cable adapter)
- 1 只 連接端子 (connector lug)
- 1 只 預張式被覆用套管 (cold-shrink re-jacketing tube)
- 1 只 定力彈簧 (constant force ground spring)
- 1 條 接地套線 (tinned copper ground strap) , (5815-A3——5815-A16)
- 2 條 接地套線 (5815-A19——5815-A36)
- 2 條 封合膠帶 (mastic sealing strips)
- 1 條 半導電性膠帶 (Scotch 13 semi-conducting tape , 6ft 3/4 in , 183cm 19mm)
- 1 份 工具選用說明圖 (chart of crimping tool and die information)
- 1 只 矽脂潤滑膏及擦拭布 (silicone lubricant)

5及8KV轉換頭 (5 and 8KV Adapter Kits)

編號	絕緣層外徑 in.(mm)	5KV (AWG/kcmil)				8KV (AWG/kcmil)			
		100%(90mils)		133%(115mils)		100%(115mils)		133%(140mils)	
		絞線	實線	絞線	實線	絞線	實線	絞線	實線
5815-B1	0.640 - 0.760 (16.3 - 19.3)			2/0	3/0	2/0	3/0		
5815-B2	0.640 - 0.760 (16.3 - 19.3)	3/0	4/0						
5815-B5	0.720 - 0.845 (18.3 - 21.5)							2/0	
5815-B6	0.720 - 0.845 (18.3 - 21.5)			3/0	4/0	3/0	4/0	3/0	4/0
5815-B7	0.720 - 0.845 (18.3 - 21.5)	4/0	250	4/0	250	4/0	250		
5815-B10	0.720 - 0.845 (18.3 - 21.5)	250							
5815-B12	0.785 - 0.970 (19.9 - 24.6)							4/0	250
5815-B15	0.785 - 0.970 (19.9 - 24.6)			250		250		250	
5815-B17	0.785 - 0.970 (19.9 - 24.6)	350							
5815-B23	0.910 - 1.065 (23.1 - 27.1)			350		350		350	
5815-B29	0.980 - 1.140 (24.9 - 29.0)	500		500		500			
5815-B35	1.080 - 1.280 (27.4 - 32.5)							500	
5815-B40	1.080 - 1.280 (27.4 - 32.5)	750							
5815-B43	1.220 - 1.420 (31.0 - 36.1)			750		750		750	
5815-B45	1.220 - 1.420 (31.0 - 36.1)	1000 Al							
4815-B46	1.360 - 1.560 (34.5 - 39.6)			1000 Al		1000 Al		1000 Al	

15及25KV轉接頭 (15 and 25KV Adapter Kits)

編號	絕緣層外徑 in.(mm)	15KV (AWG/kcmil)				25KV (AWG/kcmil)			
		100%(90mils)		133%(115mils)		100%(115mils)		133%(140mils)	
		絞線	實線	絞線	實線	絞線	實線	絞線	實線
5815-B3	0.640 - 0.760 (16.3 - 19.3)	2	1						
5815-B4	0.640 - 0.760 (16.3 - 19.3)	1	1/0*						
5815-B5	0.720 - 0.845 (18.3 - 21.5)	2/0	3/0*						
5815-B8	0.720 - 0.845 (18.3 - 21.5)	1/0	2/0						
5815-B9	0.720 - 0.845 (18.3 - 21.5)			2	1				
5815-B11	0.785 - 0.970 (19.9 - 24.6)			1	1/0	1	1/0		
5815-B13	0.785 - 0.970 (19.9 - 24.6)			1/0	2/0				
5815-B14	0.785 - 0.970 (19.9 - 24.6)					2	1		
5815-B16	0.785 - 0.970 (19.9 - 24.6)	3/0	4/0						
5815-B18	0.785 - 0.970 (19.9 - 24.6)	4/0	250						
5815-B19	0.785 - 0.970 (19.9 - 24.6)			2/0	3/0				
5815-B20	0.910 - 1.065 (23.1 - 27.1)					1/0	2/0		
5815-B21	0.910 - 1.065 (23.1 - 27.1)					2/0	3/0		
5815-B22	0.910 - 1.065 (23.1 - 27.1)			3/0	4/0				
5815-B24	0.910 - 1.065 (23.1 - 27.1)	250							
5815-B25	0.910 - 1.065 (23.1 - 27.1)							2	1
5815-B26	0.910 - 1.065 (23.1 - 27.1)			4/0	250				
5815-B27	0.910 - 1.065 (23.1 - 27.1)							1	1/0
5815-B28	0.980 - 1.140 (24.9 - 29.0)					3/0	4/0		
5815-B30	0.980 - 1.140 (24.9 - 29.0)							1/0	2/0
5815-B31	0.980 - 1.140 (24.9 - 29.0)							2/0	3/0
5815-B32	0.980 - 1.140 (24.9 - 29.0)			250					
5815-B33	0.980 - 1.140 (24.9 - 29.0)	350							
5815-B34	0.980 - 1.140 (24.9 - 29.0)					4/0	250*		
5815-B35	1.080 - 1.280 (27.4 - 32.5)	500							
5815-B36	1.080 - 1.280 (27.4 - 32.5)							3/0	4/0
5815-B37	1.080 - 1.280 (27.4 - 32.5)					250			
5815-B38	1.080 - 1.280 (27.4 - 32.5)			350					
5815-B39	1.080 - 1.280 (27.4 - 32.5)							4/0	250
5815-B41	1.220 - 1.420 (31.0 - 36.1)					350		350	
5815-B42	1.220 - 1.420 (31.0 - 36.1)							250	
5815-B44	1.220 - 1.420 (31.0 - 36.1)			500					
5815-B47	1.360 - 1.560 (34.5 - 39.6)					500		500	
5815-B48	1.360 - 1.560 (34.5 - 39.6)	750		750					
5815-B49	1.480 - 1.700 (37.6 - 43.2)	1000 AI		1000 AI					
5815-B50	1.480 - 1.700 (37.6 - 43.2)					750			
5815-B51	1.640 - 1.840 (41.7 - 46.7)							750	
5815-B52	1.640 - 1.840 (41.7 - 46.7)					1000 AI			
5815-B53	1.780 - 1.965 (45.2 - 49.9)							1000 AI	